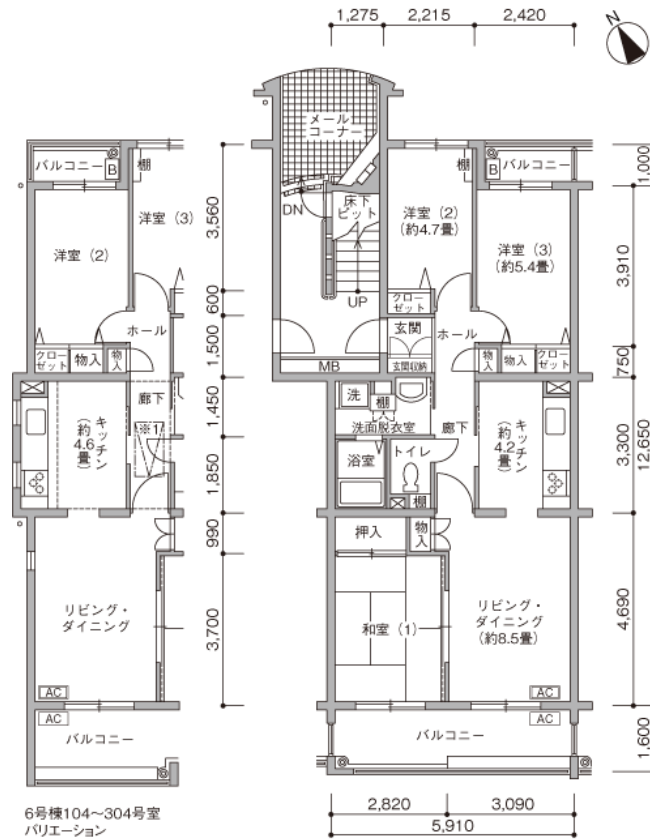


募集住戸詳細

株式会社リトルハウス  
お問合せ先： TEL: 047-381-0081



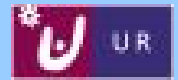
※1 6号棟304号室は屋根裏物置が設置されています。  
※一部エアコン・ドロップインコンロが設置されていない住宅があります。  
※6号棟104～304号室は反転タイプとなります。  
※図面と実際の住宅が異なる場合については、現状を優先させていただきます。

団地名：コンフォール浦安弁天  
型式：3LDK  
タイプ：H  
図面No：30584

団地名	コンフォール浦安弁天
住戸番号	6-304 自動辞退対象
階建	3階/3階建
床面積(専有/専用)	71㎡ / 79㎡
月額家賃	153,300円
月額共益費	4,600円
所在地	浦安市弁天 1 - 2 1
交通	J R京葉線「舞浜」駅 徒歩15分 J R京葉線「舞浜」駅 東京ベイシティバス新浦安駅行7分、「弁天西児童公園入口」 徒歩4分  住棟が複数ある場合、所要時間と異なる場合があります
建物完成年月	平成11年3月
住宅用途区分	000 (一般)
高優賃	
制度等	複数戸可、社宅可、近居割、近居割ワイド

備考	南西向き、CATV、BS、VDSL、CATV インターネット、光配線、最上階、角部屋、モニター付インターホン、バス・トイレ別、シャワーセット、自動お湯張り機能、追い焚き、システムキッチン、独立キッチン、ドロップインコンロ(3口以上)、エアコン(1基)、バルコニー(2面)
----	---

原則として住宅専用面積です。バルコニーの1/2の面積を加えた面積を表示した住宅が一部あります。  
図面等については、作成した時点のものを掲載しています。現状と異なる場合は、現状を優先させていただきます。



## 募集住戸詳細

株式会社リトルハウス

お問合せ先： TEL: 047-381-0081

## 特記事項

下記事項については、あらかじめご承知おきください。

**当団地について**  
そのママ割の住宅は、子育て世帯（現に同居する満18歳未満の子（「子」には、孫、甥、姪等の親族を含む。）を扶養している世帯。また、申込み時に妊娠している場合も含む。）のみ入居可能な住宅で、定期建物賃貸借契約（定期借家契約）により募集しております。この契約においては更新がなく、期間の満了により賃貸借は終了します。UR都市機構が可能と判断し、新たな定期借家契約を締結する場合は、契約期間満了の通知（契約期間満了の6か月前までに送付）に合わせて、その旨お知らせいたします。

**騒音等について**  
団地周辺には、国道357号線及び首都高速湾岸線があるため、騒音の軽減対策（9、10号棟北側居室の主な開口部に遮音性能に配慮したサッシの使用及び二重サッシの使用）を講じておりますが、通過車両等による騒音等があります。  
風向きによっては、航空機騒音があります。  
エレベーター及び電気室、ポンプ室等に隣接する住戸では、騒音等があります。  
周辺の開発等について  
当団地の周辺は、第一種住居地域及び第一種中低層住居専用地域です。このため、将来団地周辺には、中高層の施設等、法令で許容される建築物が建設される場合があります。

**団地名について**  
当団地の正式名は「コンフォール浦安弁天」ですが、愛称として「コンフォール舞浜」を使用しています。契約書や当機構からの通知文は「コンフォール浦安弁天」となります。契約の際は確認書をご提出いただきますので、ご承知おきください。

**駐車場について**  
当団地には、有料駐車場が設置されています。  
機械式駐車場を利用する場合、異常な降雨時、又はその事態が予測される時には、地上に退避させてください。  
機械使用時には、機械駆動音及び振動があります。  
周辺道路への迷惑駐車禁止について  
当団地の周辺は、良好な住環境の住宅街が形成され、住宅街内の道路については、周辺の方々の生活道路となっています。地域周辺の生活環境の悪化及び交通事故の発生を防止するため、周辺道路への路上駐車は厳禁されていることを予めご承知おきください。

**ロボットゲートについて**  
当団地は357号線沿いの出入口にロボットゲートが設置されています。

**自転車置場について**  
当団地には、戸当たり1.5台分の自転車置場があります。

**花台について**  
一部の住宅には花台が設置されています。水やりの際は水及び土の飛散や、鉢の落下等に注意してお使いください。  
花台は花台以外の用途には使用しないでください。  
花台からはみ出すようなものは危険ですので置かないでください。

**エレベーターについて**  
9・10号棟の住棟には、エレベーターが設置されています。

**防犯カメラについて**  
9・10号棟の住棟には、防犯カメラが設置されています。  
ディスプレイラッピングルームのデザインについては、住戸により仕様が異なりますので、契約締結前に実際に現地をご覧ください。

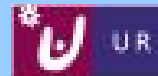
**冷暖房設備について**  
各住宅には、エアコンが設置されております。取替えに際しては、UR都市機構の承諾が必要となります。  
設置されているエアコンの能力は、一般的な気象条件をもとに選定されています。そのため、設定する室温に到達できない場合がありますのであらかじめご承知おきください。  
エアコン（室内・室外機）の設置位置については、機器周辺の状況により、間取図とは異なる場合があります。

**ドロッピングコンロについて**  
各住宅にはドロッピングコンロが設置されております。なお、取替えに際しては、UR都市機構の承諾が必要となります。

**CATV（有線テレビジョン放送）設備について**  
当団地では、CATV設備によりテレビ放送が受信できます。（NHKの受信料は別途お支払いください。）また、別途契約（有料）をすることにより、その他チャンネルをご覧になることもできます。詳しくは放送事業者までお問合せください。  
当団地には、BSアンテナが設置されています。ご利用にあたっては、専用チューナー内蔵テレビが専用チューナーが必要となります。なお、衛星放送を受信する際は、各放送事業者と受信契約が必要になる場合があります。

**インターネット配線について**  
住棟内にCATVを導入しており、ご自身で別途契約（有料）することにより、インターネット接続ができます。なお、雑音等の影響により一部の住宅ではご利用できない場合がありますのでご了承ください。詳しくは、サービス提供事業者までお問合せください。  
住棟内にVDSL装置を設置しており、ご自身で別途契約（有料）することにより、インターネット接続ができます。詳しくは、サービス提供事業者までお問合せください。

**動物飼育の禁止について**  
団地内において小鳥及び魚類以外の、犬、猫、ハト、ニワトリなどの動物を飼育することを禁止しています。



## 募集住戸詳細

株式会社リトルハウス  
お問合せ先： TEL: 047-381-0081

## 特記事項

団地内において小鳥及び魚類以外の、犬、猫、ハト、ニワトリなどの動物を飼育することを禁止しています。  
身体障害者補助犬法に定める盲導犬、介助犬及び聴導犬については、当団地内で生活を共にすることを認めています。ただし、UR都市機構の許可が必要です。  
間取図等について  
図面と実際の住宅が異なる場合については、現状を優先させていただきます。  
【携帯電話について】  
携帯電話は、各通信事業者それぞれの通信システムで運用されております。したがって、事業者が設置する通信中継設備の位置及び電波状況等によっては、使用場所において通信が不能となる場合があります。

【集合住宅での共同生活の注意】  
完全防水を施しているのは浴室だけです。玄関・バルコニー等、浴室以外の場所で水を流すと階下に漏水するおそれがありますので、ご注意ください。  
集合住宅では、隣接する住宅・上下階の住宅の間で、生活音や振動のトラブルが生じることがあります。遮音性能を有していても、コンクリートは音や振動に敏感です。音によるトラブルを予防するために、お互いに注意しましょう。

【その他】  
暴力団・暴力団関係者のUR賃貸住宅へのご入居はお断りしております。また、UR賃貸住宅を暴力団事務所として使用することは禁止しております。なお、ご契約時に反社会的勢力ではないこと等に関する表明確約書に署名・捺印をいただきます。